

Unikt ljuddämpande överluftsdon RW60[®]



Användningsområde

RECs överluftsdon RW60[®] är en komplett lösning med ljuddämpare och undertaksdon som uppfyller alla ljudkrav - när krav på hög ljuddämpning föreligger. RW60[®] uppfyller överhörningskraven vid överluft i samtliga byggnader som har upp till ljudklass A.

Överluftsdonet har utvecklats för att ge mycket god ljuddämpning med lågt tryckfall samt största möjliga kombination av monteringsflexibilitet och samtidigt erbjuda stort luftflöde genom hög fri area och mycket god ljuddämpning.

Med RECs RW60[®] säkerställer vi att du håller väggens krav på ljudvärde. RW60[®] påverkar inte väggens totala R_w och en reduktionsberäkning behöver därför inte göras.

Kan med fördel användas till skolor, kontor, sjukhus, tvättstuga eller i andra utrymmen där det föreligger ljudkrav på vägg.

Utförande

RW60[®] består av en flexibel Aku-Comp ljuddämpare och undertaksdon. Tack vare ljuddämparens konstruktion finns flera installationsmöjligheter. Undertaksdonet är med sin utformning och unika design mycket lämpad för installation i undertak.

RW60[®] finns i två olika utföranden:

TAK/TAK = 1 st Aku Comp 1,2 m
 1 st Aku Comp 0,6 m
 2 st fästramar
 2 st undertaksdon

TAK/VÄGG = 1 st Aku Comp 1,2 m
 1 st fästram
 1 st undertaksdon
 1 st väggdon

Material: Aluminium/stålplåt

Ytbehandling: Vit pulverlackerad stålplåt

RW60[®] uppfyller kraven för obrännbart material. Euroclass A1, enligt standard EN 13501-1 samt uppfyller även kraven för täthetsklass D.

Korrosivitetssklass = C2

Luftflöde

Upp till 50 l/s

Dimension

125 mm

Standardlängd

Kanalljuddämparen är böjlig och levereras komprimerad men skall dras ut till full längd för bästa ljudabsorption.

0,25 m utdragbar till 0,6 m.

0,55 m utdragbar till 1,2 m.

Max användningstemperatur

+80°C.

Skötsel

Rengör undertaksdonet vid behov med ljummet vatten och diskmedel.

Beställningsexempel

Ljuddämpande överluftsdon	RW60 [®] - TV
Produkt _____	
TT / TV _____	

Ljuddämpande överluftsdon

RW60®



Ljudklass

RW60® är en komplett lösning med en hög totaldämpning uppmätt enligt ISO 1:717, 1:140. RW60® är anpassat för montering på reglad skivvägg. Nedan redovisas reduktionstal R, L_w samt R_w – värde för RW60® refererat till 1 m² transmissionsarea.

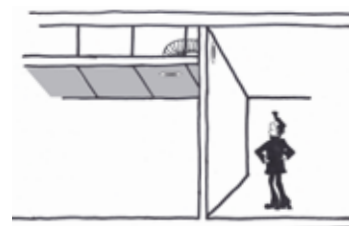
RW60® – TT (Tak/Tak)

Dämpning mittfrekvens (Oktavband) Hz									$R_w/1 \text{ m}^2$
Hz	63	125	250	500	1000	2000	4000	8000	
L_w	2,6	32,4	26,5	47	49,7	49,8	48,9	33,1	65
R - Mittfrekvens (Oktavband) Hz									
R	21,8	51,5	45,7	66,1	68,8	68,9	68	52,2	



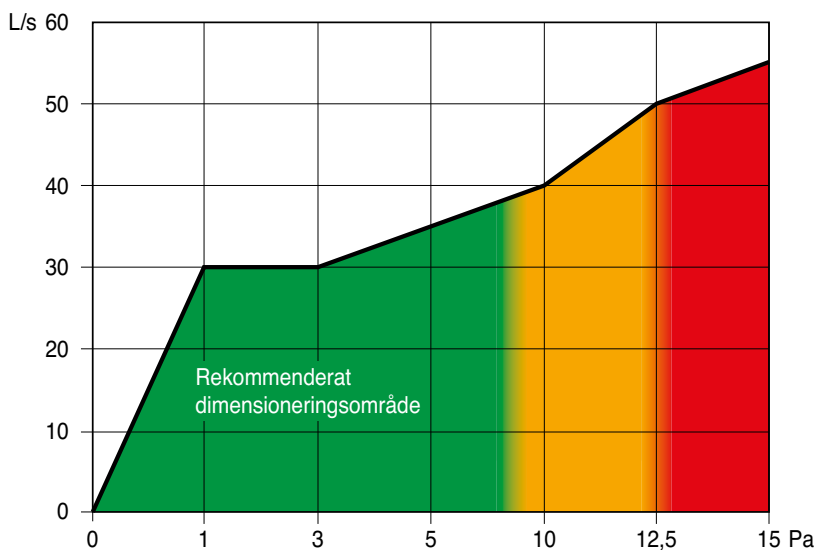
RW60® – TV (Tak/Vägg)

Dämpning mittfrekvens (Oktavband) Hz									$R_w/1 \text{ m}^2$
Hz	63	125	250	500	1000	2000	4000	8000	
L_w	10	19	32	27	43	39	51	33	56
R - Mittfrekvens (Oktavband) Hz									
R	29	38	51	46	62	58	70	52	



Om donen monteras i betongvägg eller om väggenomföring av plåt används, sjunker reduktionstalen och R_w med 8-12.

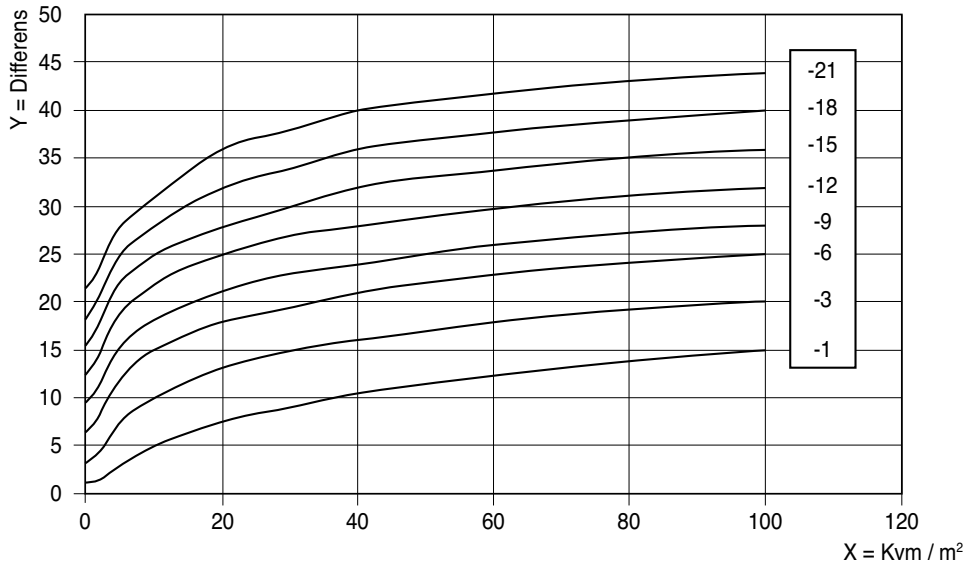
Dimensionering



R_w reduktionsdiagram

Nedan reduktionsdiagram talar om hur mycket väggens totala R_w värde minskar efter installation av t ex ett överdon. Om donets R_w är högre än väggen sker dock ingen reducering. Generellt sett strävar man efter att ha ett så högt R_w värde som möjligt.

RECs RW60[®] påverkar väggens totala R_w marginellt och en reduktionsberäkning behöver därför inte göras.



X. Ytförhållande A vägg / A RW60d (Referens area RW60[®] 1 m²)

Y. Differens R_w (vägg) - R_w don (RW60[®])

Generellt gäller att resulterande ljudklass för väggar med dörr, fönster, överdon eller andra delelement bestäms genom beräkning av väggens och delelementets ljudklass, samt av den totala väggytan.

R_w värdet erhålles genom viktning av de erhållna reduktionsvärden man får vid en uppmätning av ljudreduktionen vid en tersbandsindelning av frekvenserna från 100–3150 Hz mot en referenskurva enligt ISO 1:717, refererat till 1 m² transmissionsarea.

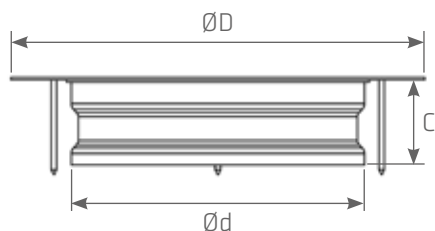
Som utläses i ljudklastabellen på sid 2 håller RW60[®] -TT ljudklass R_w 65/1 m² samt RW60[®] -TV ljudklass R_w 56/1 m². Beakta dock BBRs krav om minst 1 dB reducering (SS-EN 12354).

Ljuddämpande överluftsdon

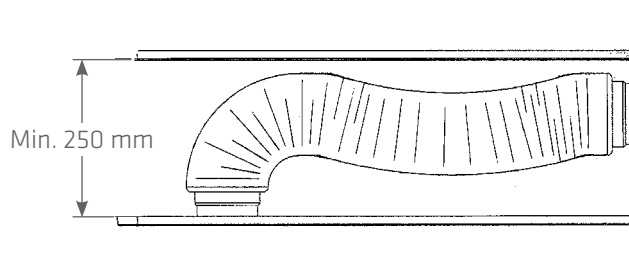
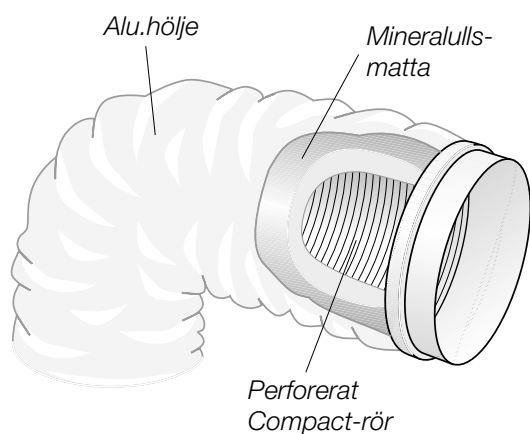
RW60®



Mått och vikt



Storlek	ØD (mm)	Ød (mm)	C (mm)
125	175	124	36



Dimension:

125 mm

Standardlängd:

0,25 m utdragbar till 0,6 m.

0,55 m utdragbar till 1,2 m.

AMA-text

QMD.1 ÖVERLUFTSDON MONTERADE I VÄGG

ÖDXX- X antal

Fabrikat: REC Indovent AB

Typ: RW60 TV (tak/vägg)

RW60 TT (tak/tak)

Flexibelt ljuddämpande överluftsdon. Obetydlig påverkan på väggens totala R_w . Uppfyller överhörningskrav vid överluft i samtliga byggnader i ljudklass A.

RW60 TV - Ljudklass R_w 65/1 m²

RW60 TT - Ljudklass R_w 56/1 m²

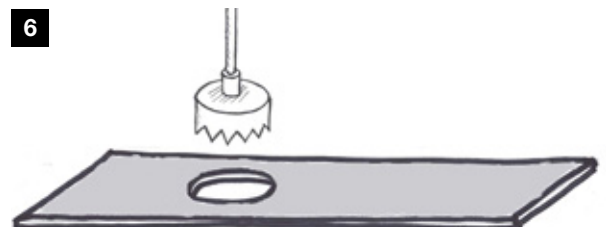
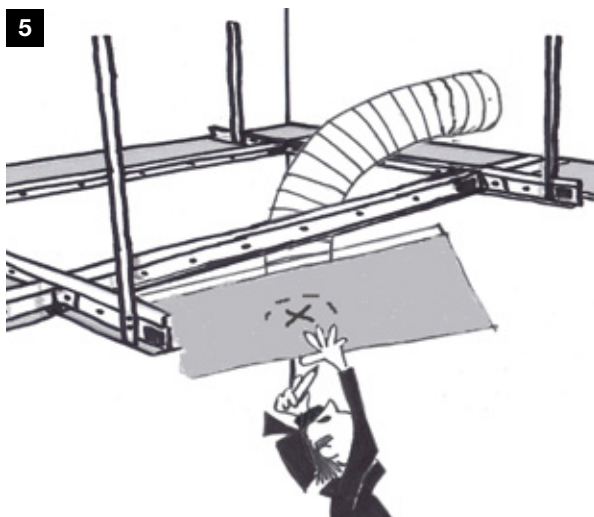
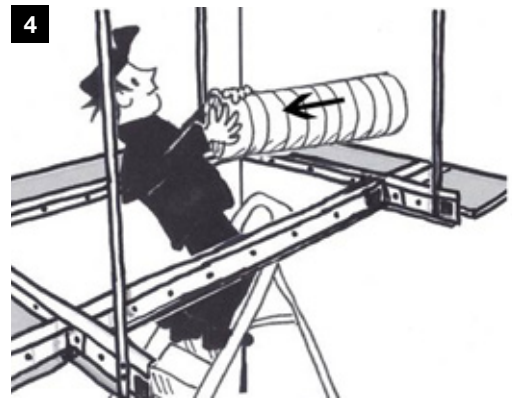
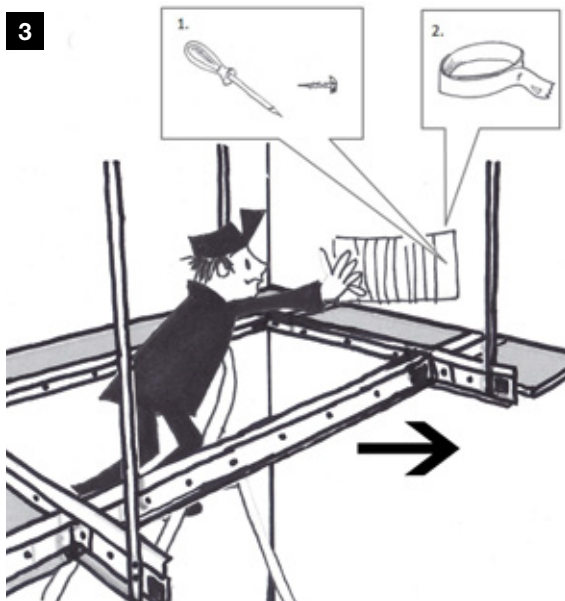
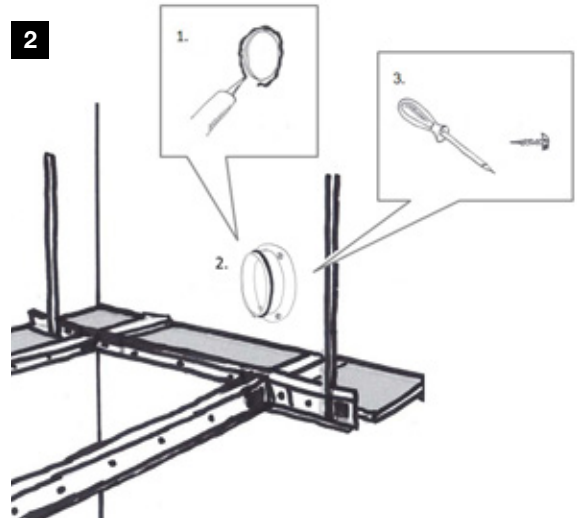
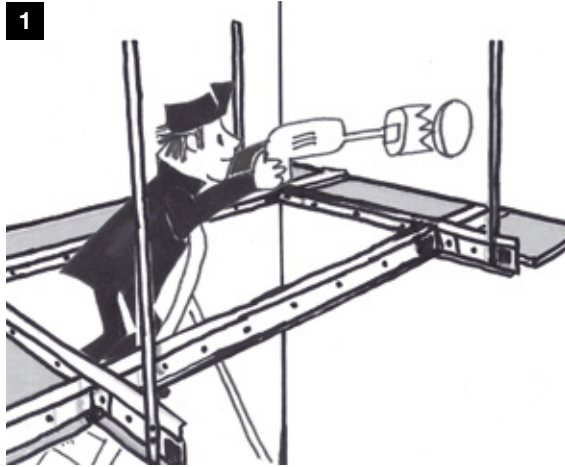
Luftflöde: Upp till 50 l/s

Tryckfall: Upp till 12 Pa

Storlek: ÖDXX-XXX

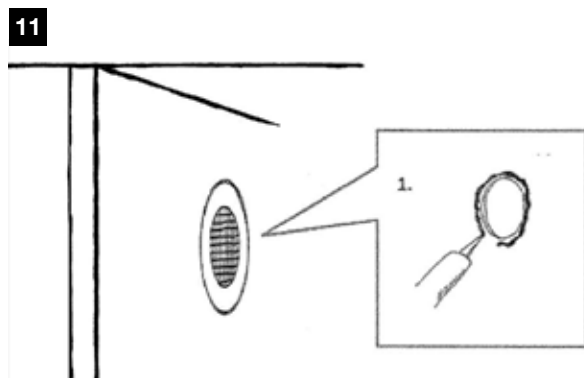
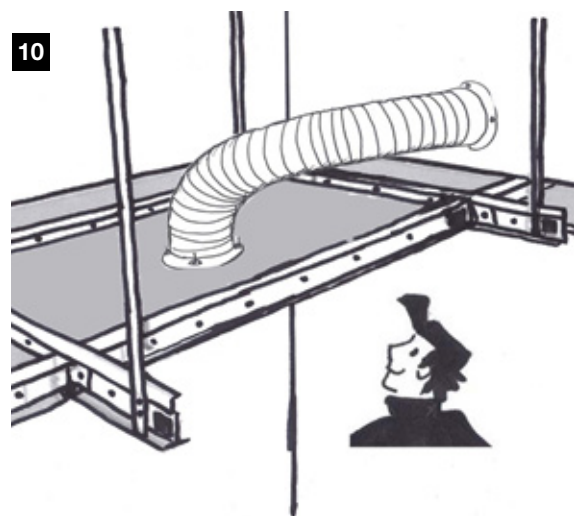
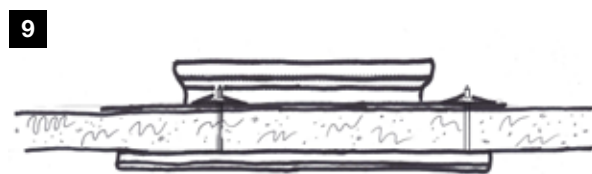
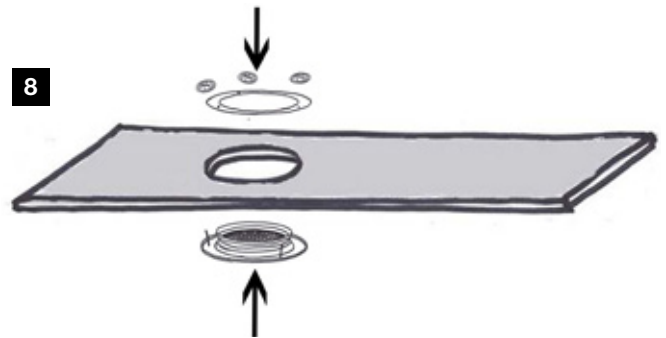
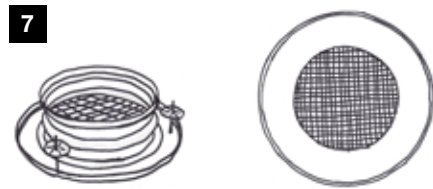
Ansl dim: ØXXX mm

Montering RW60[®]

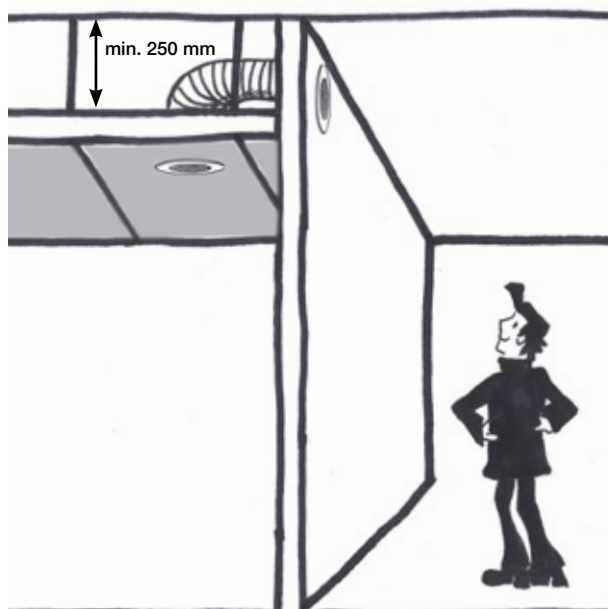


Ljuddämpande överluftsdon

RW60[®]



TV - Tak/Vägg = 1-11



TT - Tak/Tak = 1-10 (x2)

