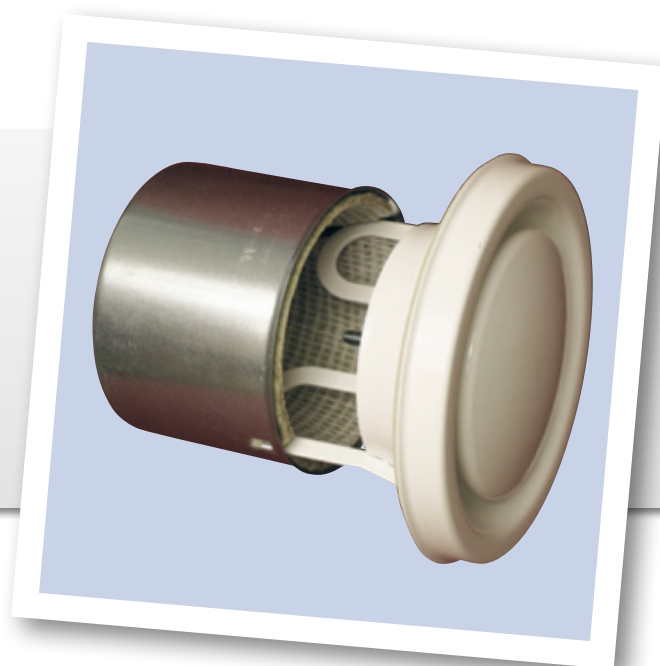


Kontrollventil med överhörningsskydd CKÖ



Användningsområde

Kontrollventil CKÖ är en ljuddämpande frånluftsventil som lämpar sig väl när risk för överhörning till närliggande lokal föreligger.

Kapacitet

5-100 l/s

Utförande

CKÖ har en modern utformning som passar de flesta interiörer. Kontrollventilen är tillverkad av stålplåt och är ugnslackerad i vit epoxyfärg (RAL 9010) som ger en blank och smutsavvisande yta. CKÖ är försedd med en ring av cellplast som tätar mot ramen.

Ljuddämpardelen är tillverkad av galvat stål med en insats av glasfiberbelagd mineralull och fästs mot ventilen med hjälp av fästramen ZRT.

Montering

Monteras med fästram ZRT (standard).

Injustering

Luftflödet bestäms av kägelläget och regleras genom att rotera käglan. Använd mätmall från REC för bestämning av kägelläget. Vid tryckmätning används mätsond.

Tillbehör

Fästram ZR, ZRT, ZRL och ZRU.

Ram ZR, ZRT och ZRL har detaljmått, passar mot kanal.

ZRU har muffmått, passar mot nippel.

Täckplatta ZRB och ZRC - endast dim 100 mm.

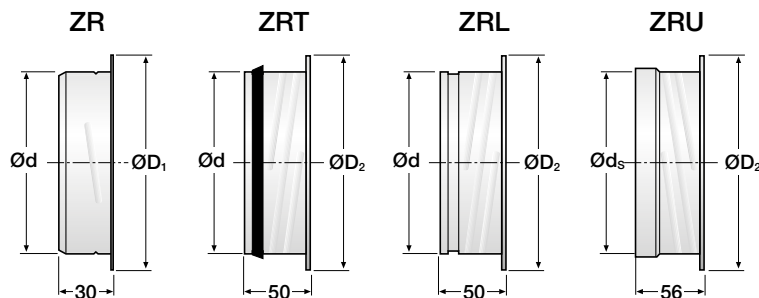
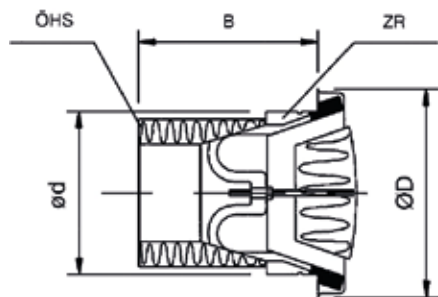
Beställningsexempel

Kontrollventil	CKÖ - 125 - ZRT
Produkt	_____
Dimension	_____
Tillbehör	_____

Frånluftsdon

Kontrollventil CKÖ

Mått och vikt



Storlek	ØD (mm)	ød (mm)	A (mm)	Vikt (g)
100	134	99	75	360
125	160	124	110	550
160	191	159	200	985
200	241	199	300	1720

Storlek	ød (mm)	ØD ₁ (mm)	ØD ₂ (mm)	ød _s (mm)	ØD _s (mm)	ZR (g)	ZRT/ZRL/ZRU (g)
100	99	125	125	100	98	50	75
125	124	155	150	125	123	65	100
160	159	186	185	160	158	100	130
200	199	230	225	200	198	140	160

Ljudtekniska data

Ljudeffektnivå L_w

Ljudeffektnivån i oktavband L_{wokt}, dB erhålles genom att addera ljudnivån L_{p10A}, dB(A) avläst i respektive diagram med en korrektionsfaktor.

$$L_{w_{okt}} = L_{p10A} + K_{okt}$$

CKÖ

Korrektionsfaktor i oktavband K_{okt} (dB)

Storlek	Medelfrekvens (Hz)							
	63	125	250	500	1000	2000	4000	8000
100	13	6	6	2	-3	-6	-9	-27
125	12	7	8	2	-4	-8	-13	-29
160	13	8	5	0	-4	-3	-6	-24
200	9	2	3	-1	-3	-3	-5	-24
Tol. ±	6	3	2	2	2	2	2	3

Ljuddämpning ΔL

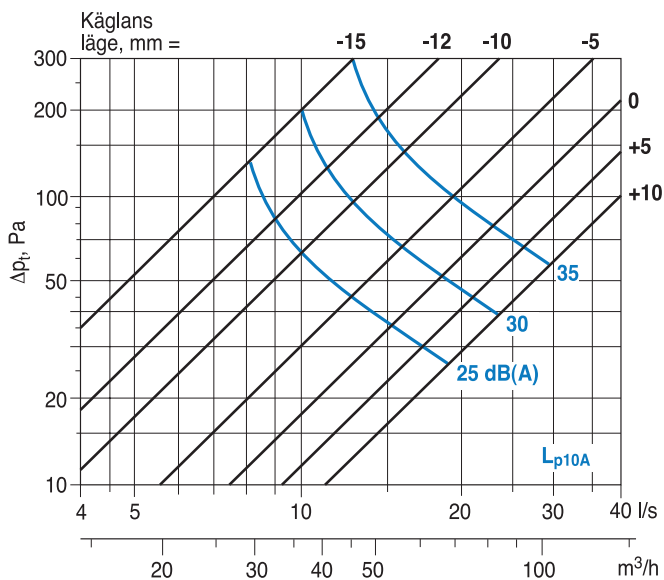
Redovisad ljuddämpning ΔL avser reduktion av ljudeffektnivå beräknad från kanal till rum inklusive mynningsdämpning.

Korrektionsfaktor i oktavband K_{okt} (dB)

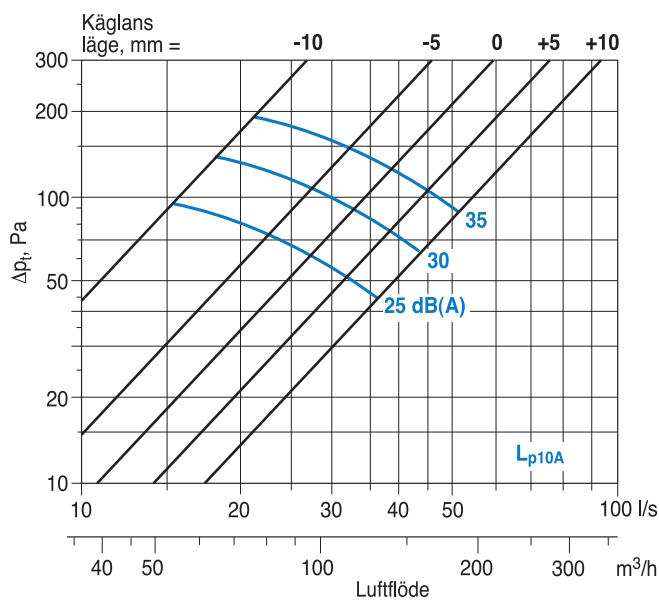
Storlek	Medelfrekvens (Hz)							
	63	125	250	500	1000	2000	4000	8000
100	22	19	15	14	13	16	16	15
125	21	18	14	15	16	18	18	18
160	19	16	13	15	19	24	21	17
200	16	14	12	18	22	22	21	16
Tol.±	6	3	2	2	2	2	2	3

Dimensioneringsdiagram

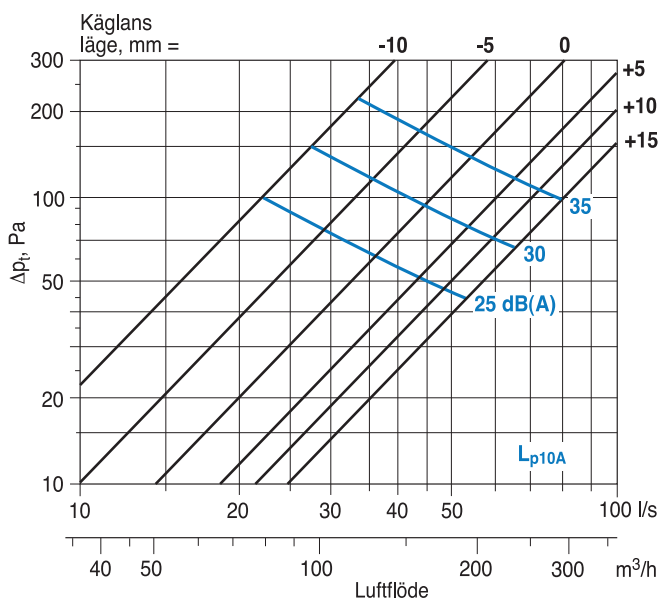
CKÖ 100



CKÖ 125



CKÖ 160



CKÖ 200

