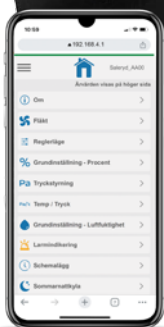


# Takfläkt

## ERIK



**Behovsstyrd frånluftsfläkt  
för energieffektivare  
ventilation i flerbostads-  
hus, industri- och  
affärslokaler m.m.**



Auktoriserade återförsäljare  
av Saleryd Takfläkt ERIK  
i Region SYDVÄST

*Din partner inom klimatsmarta  
lösningar för framtidens byggnader*



# Byt fläktar och få en **BÄTTRE INOMHUSMILJÖ & SPARA ENERGI!**

Genom att byta till en modern och effektiv EC-fläkt kan energiförbrukningen vanligtvis halveras, eftersom de nya fläktmotorerna drar betydligt mindre el.

*Bli av med matos, få bättre inomhusmiljö och lägre energiförbrukning!*

**EN SMART AFFÄR**



I osäkra tider med ökande energi- och räntekostnader kan det vara en utmaning att bibehålla ett starkt driftnetto och säkerställa att fastigheten behåller sitt värde.

Att höja hyrorna kan bidra till att minska effekterna, men det är sällan en fullständig lösning.

Genom att investera i smarta energibesparande åtgärder kan du däremot effektivt sänka driftkostnaderna, öka driftnettot och därmed stärka fastighetens värde.

Samtidigt gör du en positiv insats för samhället och miljön genom att bidra till att minska vårt elberoende, både nu och för framtiden.



# Fördelar med att byta till Takfläkt ERIK



## SPARAR ENERGI

ERIK använder upp till 60 % mindre energi jämfört med en gammal AC-fläkt. Genom att byta till ERIK så kan du minska kostnaderna för ventilationen.



## BEHOVSSTYRD TRYCKREGLERING

Luftflödet anpassas automatiskt efter det aktuella behovet, vilket ytterligare sparar mycket energi.



## BÄTTRE INOMHUSKLIMAT

Den behovsstyrda ventilationen förbättrar luftkvaliteten och minskar risken för fukt och dålig lukt. Sommarnattkylan ger svalare lägenheter på sommaren.



## SMART WIFI-STYRNING

Unik trådlös wifi-kommunikation förvandlar valfri smartenhet till en komplett kontrollpanel, där du kan optimera fläktens funktion efter behov.



## LÄGRE UNDERHÅLLSKOSTNADER

Genom att byta till en ny fläkt så undviker du kommande dyra reparationer. Takfläkt ERIK är byggd med premiumkomponenter och konstruerad för lång livslängd.



## ENKEL ATT MONTERA

Fläkten monteras enkelt på befintlig takstos och levereras färdigkopplad och förinställd för snabb driftsättning. Övergång kan läggas till vid byte av fläktstorlek.



## LÅG INVESTERINGSKOSTNAD

Installationskostnaden hålls minimal eftersom du oftast kan återanvända både kanalsystemet och takgenomföringen - endast fläktenheten behöver bytas ut.



## LÄGRE LJUDNIVÅ

När ventilationsbehovet är lågt går fläkten på en lägre hastighet och ljudnivån från ventilationen minskar betydligt, vilket ger en tystare inomhusmiljö.

“ Takfläkt ERIK erbjuder effektiv frånluftsventilation med enkel installation, modern teknik som automatiskt optimerar ventilationen samt fjärrstyrning via wifi, vilket minimerar behovet av takarbete vid framtida tillsyn. ”

## Produktöversikt

### Luftflöde & Storlek

Tillverkas i fyra fysiska storlekar där varje storlek kan erhållas med olika fläktstorlekar. Totalt 9 olika luftflödesområden, från 30 l/s upp till 4,1 m<sup>3</sup>/s.

Se flödesöversikt nedan.

### Styralternativ

#### 1) Inbyggd tryckreglering och wifi (SD3)

För flerbostadshus och liknande byggnader rekommenderas modellen med integrerad styr- och reglerutrustning som erbjuder automatisk tryckreglering och säsonganpassade funktioner för central styrning av luftflödet.



Med behovsstyrd ventilation anpassas luftflödet efter det faktiska behovet och justeras automatiskt beroende på kanaltryck och utetemperatur. Detta ger ett mer energieffektivt system jämfört med ett konstantflödessystem, där luftflödet alltid är detsamma.

#### 2) 0-10V styrning (manuellt varvtal)

Med inbyggd potentiometer. Används där husets automation ska styra fläkten, eller manuell inställning av varvtalet. Passar vid enklare installationer, såsom i industrier, tvätthallar eller kök.



### Ljudegenskaper

Höljet är ljudisolerat för att hålla en låg ljudnivå, och fläkthjulet är utformat för att minimera ljud både till omgivningen och genom kanalen.

### Fläkthöje

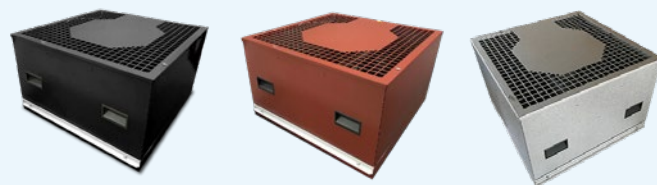
Takfläkt ERIK i storlekarna 041-083 har en fällbar fläktdel för enkel åtkomst vid tillsyn och service. Bottenramen har en plan undersida som även passar större, befintliga takstosar. Storlekarna 101-102 har fast bottenram.

Alla storlekar är utrustade med bärhandtag, och modellerna 081-102 har lyftöglor som standard.

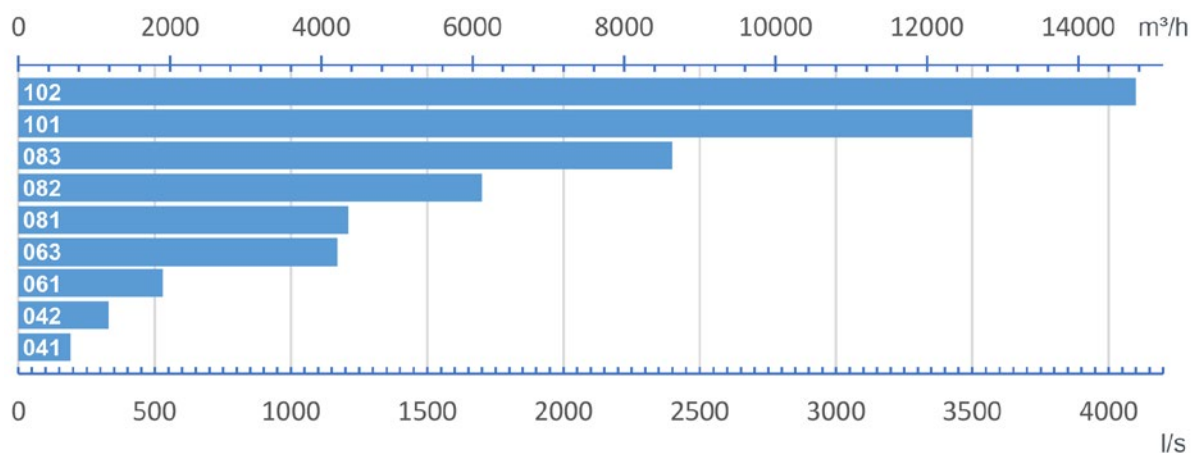
Tillverkad av dubbel aluzinkbelagd stålplåt med mellanliggande 30 mm stenullsisolering 100 kg/m<sup>3</sup>, korrosivitetssklass C4.

### Kulörer

Svart, tegelröd och aluzink som standard. Kan fås i valfri RAL-kulör mot pristillägg.



## Flödesöversikt



Vi har ersättaren!

Kontakta oss för mer information

031-67 55 00

# Komplement & tillbehör

Takfläkt ERIK kan kompletteras med fler komponenter:

## Tryckknappar

Kan placeras i lägenhet för att enkelt justera ventilationen vid frånvaro/hemgång och vädning. Kommuniserar trådlöst via wifi, är batteridrivna och monteras utanpåliggande.



## Rörelsedetektor

Trådlös rörelsedetektor för inomhusbruk som vid rörelse skickar en PÅ-signal till en parkopplad wifi-modul. Batteridrivna.



## Sommarnattkyla

Enkel metod för att tillföra sval uteluft under natten.

## Fuktgivare kanal

Kombinerad fukt- och temperaturgivare (frånluft) för kanalmontering. Reagerar automatiskt på förändrade fuktnivåer och justerar ventilationen efter behov.



## Rumshygrostat för fuktforcering i badrum

Elektromekanisk rumshygrostat för styrning av befuktning och/eller avfuktning.

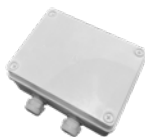


## Förinställd ID och lösenord

Vid större projekt med flera fläktar kan det vara smart att beställa fläktarna förkonfigurerade med unik identitet och lösenord för varje enhet. Tillvalet specificeras vid beställning och byggs in vid tillverkningen.

## Transformator 400/230V

För anslutning av våra 3-fasfläktar (F083-102) där nollledare saknas. Tillvalet specificeras vid beställning och byggs in vid tillverkningen.



## Säkerhetsbrytare

Fläktar 041-082 levereras med stickkontakt. Säkerhetsbrytare kan monteras på fläkten vid tillverkningen mot ett tillägg.



## Övrig El- och styrutrustning 0-10V

Flera tillbehör finns tillgängliga, exempelvis extern potentiometer, rumspacerade regulatorer (fukt-, temperatur-, temperatur/CO2) samt signalväljare för behovsstyrning i rum.



## Takgenomföring

Vid nyinstallation av takfläkt ERIK används takgenomföring med invändig 50 mm isolering. Finns med rund (TGBC) eller rektangulär (TGBR) anslutning.



## Övergångar

För enkel montering av takfläktar med befintlig takgenomföring eller stös som har avvikande mått. Tillgängliga som konisk övergång (TGÖG) och plan övergång (TGSA).

Mått på befintlig skorsten anges vid beställning.



## Samlingslåda MALD

Används när ett ventilationssystem uppgraderas från självdrag till mekanisk frånluft. Den utgör en stabil och anpassad övergång mellan skorstenskronan och takfläkten.

Tillverkas måttanpassad för respektive skorsten.



## Förlängningsdel TGED

Används där man avser att placera fläkten högre över taket med hänsyn till snödjup eller nockhöjd. TGED har montagevinklar som passar direkt mot TG och monteras enkelt med fyra bult.



## Övriga tillbehör

Utöver ovan nämnda tillbehör finns även följande:

- backspjäll (TGBS)
- inloppsgaller (TGLG)
- väderhuv (VHTE)

## SD3 - trådlös och enkel styrning



Takfläkt ERIK levereras med det integrerade styrsystemet SD3, som erbjuder tryckreglering och säsonganpassade funktioner för central styrning av luftflödet. Systemet är lika kraftfullt som det är enkelt att använda, där styrningen är inbyggd direkt i fläkten och aktiveras trådlöst via fläktens egna wifi - ingen app, molntjänst eller internetuppkoppling krävs\*.

Koppla upp dig med mobilen, surfplattan eller laptopen och få tillgång till ett intuitivt gränssnitt med schemaläggning, tryckstyrning och smarta energifunktioner - direkt i webbläsaren.

### Fördelar med SD3



#### Snabb installation - minimalt takarbete

All styrteknik är integrerad i fläkten, så du slipper extra styrsystem och kabeldragning. Konfigurationen kan ske från t.ex. trappuppgång eller från marken - vilket minimerar arbete på taket, minskar risken för fallolyckor och sparar tid.



#### Styrning via wifi - utan app eller internet

Koppla upp dig direkt mot fläktens egna nätverk. Inga appar eller molntjänster - du styr allt direkt i webbläsaren på mobil, surfplatta eller dator.



#### Fläktdata i realtid

Få full översikt över aktuell driftstatus, temperatur och tryck. All data visas tydligt i det webbaserade gränssnittet.



#### Automatisk anpassning året om

Ventilationen justeras efter bl.a. utomhustemperatur, scheman och inomhusbehov - för ett jämnare inomhusklimat och lägre energianvändning. Tillvalet *Sommarnattkyla* ger svalare inomhusluft under varma nätter.



#### Bättre luft och komfort

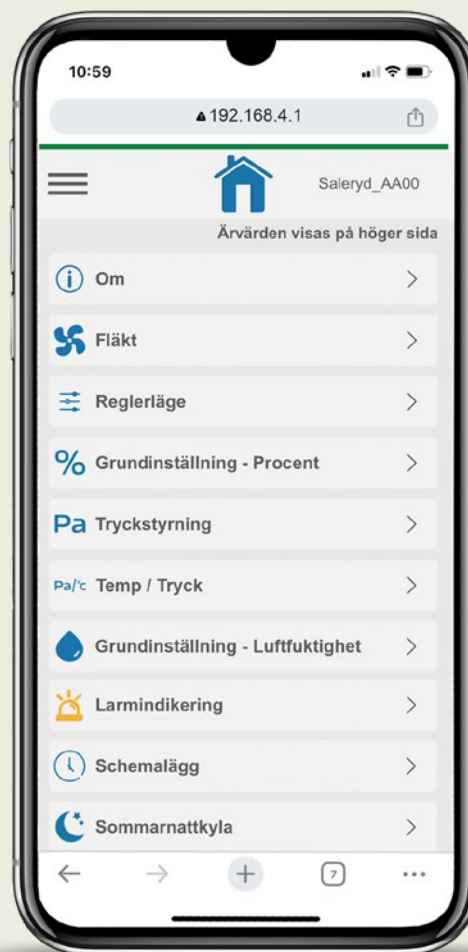
Behovsstyrd ventilation förbättrar luftkvaliteten och minskar risken för fukt, lukt och stillastående luft.



#### Säker och stabil drift

SD3 har inbyggda skyddsfunktioner och reservlägen som tar vid automatiskt om tryckstyrningen avbryts - för trygg och pålitlig drift, dygnet runt.

- » Lokal anslutning peer-to-peer
- » Inga appar behövs
- » Ingen molntjänst
- » Inga månadskostnader

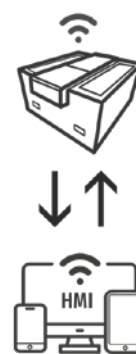


\* FanPortal/SD3 fungerar som lokalt system och får inte anslutas till internet.

## Så fungerar SD3

Våra fläktar med SD3 wifi-styrning fungerar med peer-to-peer-kommunikation i grundutförande. Detta är idealiskt för mindre installationer med en eller ett fåtal fläktar, då de kan styras trådlöst från marken eller trapphuset. Teknikern behöver inte vara fysiskt närvarande vid fläkten, vilket minimerar arbete på taket eller inne i lägenheten.

Peer-to-peer-lösningen fungerar utmärkt när fläktarna är placerade inom räckhåll och kan enkelt upprätta direkt anslutning.



Vill du styra flera fläktar i nätverk? Då är FanPortal lösningen. Läs mer på sidan 4



## Funktioner som förenklar din vardag

### Utetemperaturkompenserad tryckstyrning

Fläktens tryckstyrning anpassas automatiskt efter utomhus-temperaturen för jämnare inomhusklimat, lägre energiförbrukning och minskad skorstenseffekt.

### Automatiserad driftanpassning

Med funktioner som veckoschema och behovsstyrd ventilation kan fläkten optimeras för exempelvis nattkyla under sommaren eller reducerad drift vid kallt väder. Detta ökar energieffektiviteten och minskar kostnader över tid.

### Valbart namn och lösenord

Systemet kan skyddas med eget namn och unika inloggningsuppgifter för att förhindra obehörig åtkomst.

### Förberett för externa funktioner

SD3 är utrustat med plintingångar för 0-10 V styrning, hög- och lågfart, stoppfunktion samt larmrelä för driftindikering.

### Schemaläggning

Ett inbyggt kopplingsur möjliggör programmering av drifttider för normal-, hög- och lågfart samt stopp, med individuella inställningar för veckans alla dagar.

### Sommarnattkyla (tillval)

Använder sval uteluft för att kyla byggnaden nattetid. Aktiveras automatiskt vid förinställd tid och temperatur. Återgår till normaldrift när gränsvärden nås.

### Luftfuktighet (tillval)

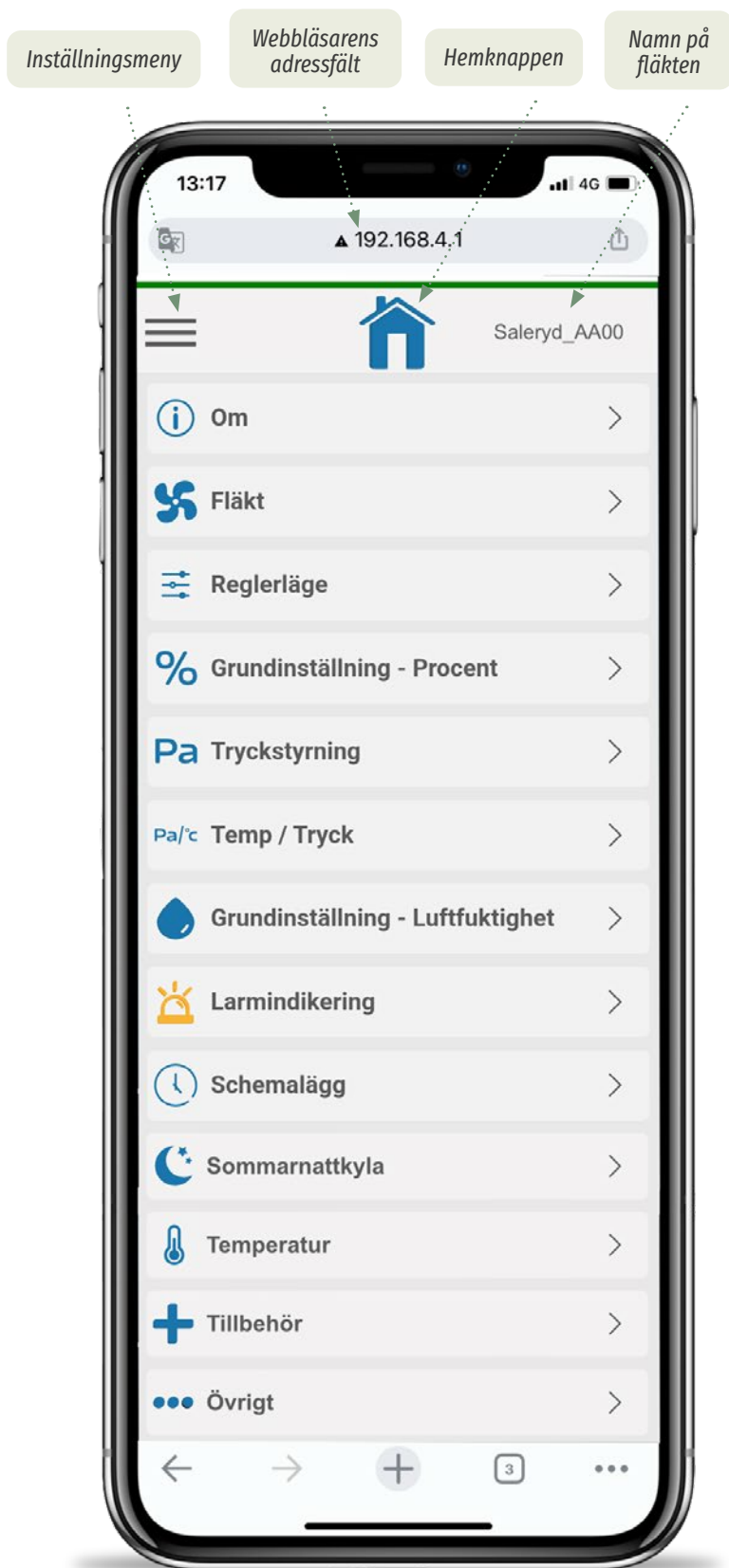
Med fukt- och temperaturgivare kan fläkten anpassa hastigheten automatiskt när luftfuktigheten överstiger ett inställt värde.

### Trådlösa väggsändare (tillval)

SD3 kan utökas med väggsändare för styrning vid frånvaro och vädring. Återställning sker enkelt via gränssnittet eller direkt på brytaren.

## Kontrollpanelen SD3

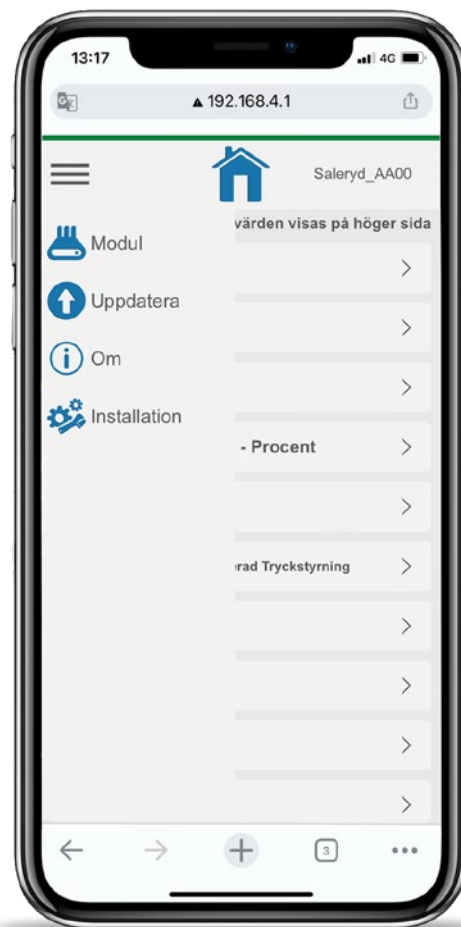
Installationsgränssnittet är logiskt uppbyggt och visar driftlägen, funktioner samt grafer i realtid för kanaltryck, temperatur och fläktens varvtal i procent. Alla inställningar – från driftkurvor och veckoscheman till funktioner som Sommarnattkyla – görs enkelt via gränssnittet, med direkt återkoppling på skärmen.



Kontrollpanelen

Med SD3 har du full kontroll i fickan – snabbt, enkelt och smart.

Till höger ser du funktionerna i kontrollpanelen.



Inställningsmenyn

## Allt detta styr du direkt i gränssnittet

### Om

Här visas information om aktuell enhet, t.ex. styrsystemets version. Du kan även ge fläkten ett eget namn.

### Fläkt

Starta eller stoppa fläkten manuellt. En manuellt stoppad fläkt överstyr alla andra inställningar – exempelvis veckoschema eller fuktstyrning. Vid service rekommenderas att stoppa fläkten och bryta strömmen.

### Reglerläge

Välj önskat driftläge:

- Procentstyrning
- Tryckreglering
- Utetemperaturkompenserad tryckreglering

### Grundinställning - procent (%)

Ange börvärden för olika lägen: Normal, Frånvaro och Vädning. Om tryckstyrning fallerar, växlar systemet automatiskt till procentstyrning för att säkerställa fortsatt drift.

### Tryckstyrning (Pa)

Ange önskat tryckbörvärde i Pascal. En graf visar:

- Aktuellt ärvärde (grön linje)
- Inställt börvärde (orange linje)
- Fläktens aktuella procentnivå.

### Trycktest (Pa)

Används för att identifiera eventuella läckage i kanalsystemet. Fläkten körs vid 70 % och 100 %, och testresultaten visar om inställt tryckvärde uppnås. Stora avvikelser kan indikera behov av tätning eller åtgärd.

### Temp / Tryck (Pa/°C)

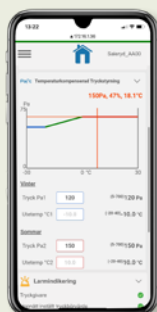
Här ställer du in tryckbörvärden i relation till utomhus-temperaturen. Standardinställningen är:

- 120 Pa vid -10 °C och kallare
- 150 Pa vid +10 °C och varmare

Funktionen kompenserar för självdrag i vertikala kanalsystem och motverkar att fläkten behöver öka luftflödet onödigt mycket för att hålla ett konstant tryck.

En graf visar:

- Aktuellt ärvärde (grön linje)
- Inställt börvärde (orange linje)
- Fläktens aktuella drift i procent



### Grundinställning - Luftfuktighet (tillval)

Med tillbehöret kanalgivare, som mäter både relativ luftfuktighet och frånluftstemperatur, kan fläkthastigheten automatiskt anpassas när den relativa luftfuktigheten överskrider ett inställt gränsvärde. Det ger en mer behovsstyrd ventilation och bättre kontroll över inomhusklimatet.

### Larmindikering

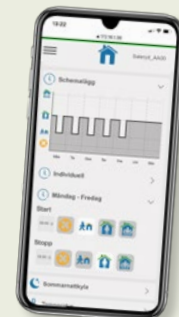
Röda symboler visar aktiva larm, gröna symboler indikerar normal drift. Larm återställs efter åtgärd.

### Schemaläggning

Inbyggd klocka och kopplingsur möjliggör schemaläggning för AV-, låg-, normal- och högfart. Du kan sätta olika tider för varje veckodag. Luftflödet för dessa inställningar styrs av justerbara börvärden.

### Sommarnattkyla (tillval)

Kyl inomhusluften nattetid med sval uteluft. Ange start- och stopptider samt temperaturgränser. Fläkten går då i Vädningläge. Avaktiveras genom att välja Av.



### Temperatur

Visar aktuell utomhustemperatur. Med tillvalet Sommarnattkyla visas även inomhustemperatur – användbart vid felsökning och analys.

### Tillbehör (tillval)

#### Fukt

Om fläkten är utrustad med fukthygrostat visas här om fuktstyrning är aktiv – bra för övervakning av inomhusklimatet.

#### Fjärrströmbrytare (trådlösa väggssändare)

SD3 kan kompletteras med trådlösa brytare för Frånvaro och Vädning. Den anslutna brytaren identifieras med unik sifferkod. Återställning till normaldrift sker enkelt via gränssnittet eller direkt på strömbrytare.

### Övrigt

#### Hitta-mig-ljus

Aktiverar ljusindikering via wifi-modulen ljusdiod.

#### Återställning

Återställer alla inställningar till fabriksstandard. Efter fabriksåterställning krävs ny anslutning.

### Inställningsmenyn

Via sidomenyn når du fler funktioner:

- Wifi- och nätverksinställningar
- Programuppdateringar
- Grundinställningar och kalibrering
- Hjälpsidor

Vill du ha ännu mer överblick?  
Läs om hur du kan styra flera fläktar med  
FanPortal på nästa uppslag!

# FanPortal® - trådlös styrning för hela fastigheten



Allt du kan göra med SD3 – och lite till.

FanPortal bygger på SD3 – och innehåller alla dess funktioner, med tillägget att upp till 30 fläktar kan kopplas ihop i ett trådlöst mesh-nätverk. Det gör det möjligt att hantera mer komplexa installationer, där fläktarna kommunicerar trådlöst och styrs centralt – direkt från en enda smartenhet\*.

## Vad är FanPortal?

### Lokal styrning och översikt av flera fläktar

Systemet har en central översikt som ger en detaljerad bild av alla fläktar i FanPortal. Här kan du se om det finns aktiva larm på någon av enheterna.

Du får även information om temperaturer och driftlägen på respektive fläkt, vilket underlättar analys, felsökning och bidrar till energibesparing.

### Automatiskt, självgenererande mesh-nätverk

Nätverket skapas automatiskt, vilket minskar installationskostnaderna. Systemet har en naturlig redundans som gör att signalerna automatiskt omdirigeras om någon enhet tas bort eller blir strömlös.

### Trådlös och snabb installation

Eliminerar behovet av omfattande kabeldragning mellan fläktar och kanalinstallationer. Det gör systemet enkelt att installera i befintliga byggnader.

### Lätt att bygga ut och anpassa

Lätt att lägga till fler enheter eller förbättra områden med dålig täckning utan att dra kablar eller göra andra förändringar. Varje gateway kan hantera upp till 30 fläktar i samma nätverk.

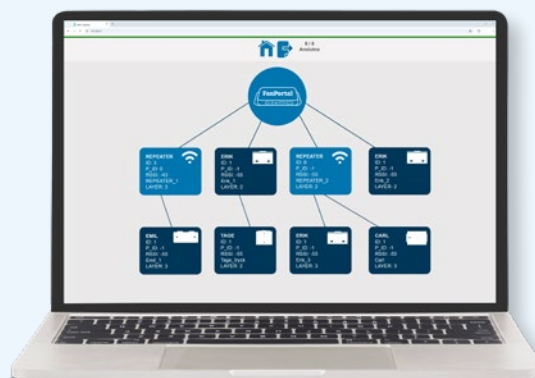
### Stöd för Modbus TCP/IP och BMS

FanPortal har inbyggt stöd för Modbus TCP/IP och kan kopplas till befintliga BMS-, DUC- eller SCADA-system för en komplett lösning inom fastighetsautomation.

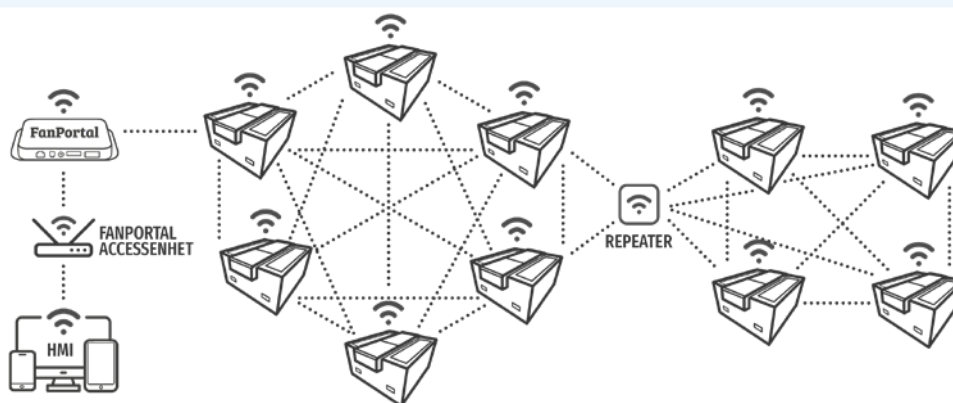
- » Lokalt mesh-nätverk
- » Stöd för Modbus TCP/IP
- » Ingen app eller molntjänst
- » Inga abonnemangskostnader



FanPortal Gateway



FanPortal kontrollpanel



FanPortal skapar självgenererande mesh-nätverk och fungerar i allt från små fastigheter till stora flerbostadsprojekt.

\* FanPortal/SD3 fungerar som lokalt system och får inte anslutas till internet.

## Detta kan du göra med FanPortal

FanPortal ger dig lokal styrning, full systemöversikt och kraftfulla verktyg för analys – direkt i webbläsaren\*.

### Styra och övervaka alla Saleryd-fläktar lokalt

Få full kontroll över driftstatus, inställningar och larm – för hela systemet.

### Få detaljerad status för varje enhet

Se aktuell driftsinformation, inklusive eventuell lokal eller central överstyrning för frånvaro, vädring och fuktforcering.

### Jämföra data mellan fläktar och hus

Jämför data för att analysera felkällor och identifiera avvikelser.

### Utföra trycktest på kanalsystem

Analysera tryckläckage snabbt och effektivt, direkt i gränssnittet.

### Starta, stoppa och justera fläktar manuellt

Styr individuellt – praktiskt vid t.ex. service eller felsökning.

### Växla mellan reglerlägen

Byt enkelt mellan tryckstyrning, temperaturreglering, procentläge, frånvaro och vädring.

### Lägenhetsdata i realtid

Läs av aktuell frånluftstemperatur i varje lägenhet och analysera luftfuktigheten – för bättre komfort och energieffektiv drift.

### Schemaläggning per lägenhet

Ange drifttider för närvaro och frånvaro individuellt – anpassat efter hur varje lägenhet faktiskt används.

### ... och mycket mer

FanPortal utvecklas löpande – helt utan licens- eller abonnemangavgifter.

Med FanPortal styr du ventilationen direkt från gården eller trapphuset – utan att kliva upp på taket eller gå in i lägenheterna.

## Fördelar med FanPortal

### Lägre installationskostnader med trådlös kommunikation

Den trådlösa kommunikationen eliminerar behovet av omfattande kabeldragning och kanalinstallationer, vilket minskar både arbets- och materialkostnader.

I befintliga byggnader, där kabeldragning ofta är utmanande och kostsam, förenklar FanPortal installationen utan stora ingrepp i byggnadsstrukturen.

### Snabb installation och uppstart

FanPortal genererar automatiskt ett trådlöst nätverk mellan fläktarna, så kallad plug-and-play, vilket gör att systemet snabbt kan tas i bruk utan att störa de boende för mycket.

### Flexibelt och skalbart

Nya fläktar och enheter kan enkelt läggas till utan behov av ny kabeldragning. Det gör det smidigt att utöka eller anpassa systemet över tid – utan att påverkas av befintliga installationsbegränsningar.

### Ökad räckvidd och stabil drift

FanPortal bygger på naturlig redundans – varje fläkt vidarebefordrar signaler inom nätverket. Om en kommunikationsväg blockeras, omdirigeras trafiken automatiskt via andra enheter. Färre kablar innebär också minskad risk för driftstörningar.

### Centraliserade uppdateringar

Systemuppdateringar och förbättringar kan distribueras till alla fläktar i nätverket samtidigt – utan behov av manuell uppdatering av varje enskild enhet.

### Lägre underhållskostnader

Med fjärrövervakning och diagnostik går det snabbare att identifiera och åtgärda problem. Det minskar behovet av fysisk närvaro och sparar både tid och resurser.

### Stöd för Modbus

FanPortal Gateway har stöd för Modbus TCP/IP och kan anslutas till byggnadens befintliga automationssystem (BMS), vilket ger en samlad överblick och effektiv driftövervakning.

### Kompatibelt med flera Saleryd-fläktar

FanPortal är kompatibelt med alla Saleryd-fläktar utrustade med styrsystemet SD3:

Kryddhyllfläkt TAGE, Takfläkt ERIK, Kanalfläkt CARL, Frånluftsmodul EMIL och Takfläkt TFR.

Du får en samlad överblick och central styrning – även om olika fläkttyper används i samma fastighet.



### SAMMANFATTNINGSVIS

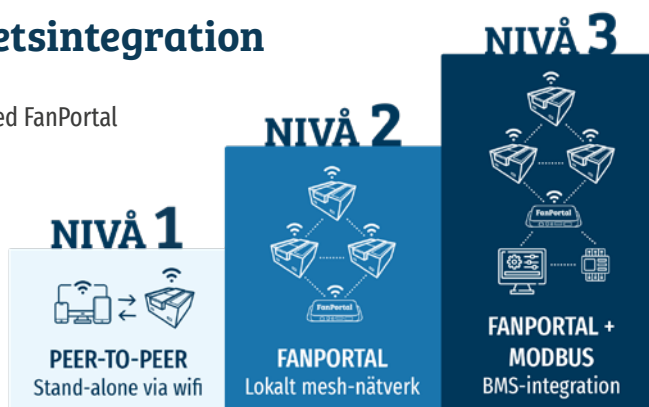
Med FanPortal får du inte bara tekniska fördelar och ökad driftsäkerhet – utan även stora besparingar vid både installation och långsiktigt underhåll.

## Från enskild fläkt till full fastighetsintegration

SD3 kan användas fristående (peer-to-peer), eller byggas ut med FanPortal och Modbus – beroende på fastighetens behov.

Oavsett om du börjar med en enda fläkt eller ett större fastighetssystem, kan FanPortal skalas upp steg för steg – hela vägen till fjärrstyrning och integration i övergripande system.

Oavsett var du börjar kan systemet alltid byggas ut stegvis – lägg enkelt till fler fläktar.



### FUNKTIONER PER NIVÅ

	PEER-TO-PEER NIVÅ 1 Wifi	LOKAL MESH NIVÅ 2 FanPortal	MODBUS MESH NIVÅ 3 FanPortal
<b>WIFI</b> <i>Uppkoppling via lokal wifi</i>	J A	J A	J A
<b>TRÅDLÖST STYRSYSTEM SD3/ KONTROLLPANEL</b> <i>Via dator, surfplatta, mobil</i>	J A	J A	J A
<b>FANPORTAL</b> <i>Lokal styrning av fläktnätverk</i>	NEJ	J A	J A
<b>STÖD FÖR MODBUS TCP/IP</b> <i>Fjärrstyrning av fläktnätverk</i>	NEJ	NEJ	J A
<b>MAX ANTAL ENHETER</b> <i>Vid FanPortal enheter/gateway*</i>	1 ST	UPP TILL 30 ST*	UPP TILL 30 ST*

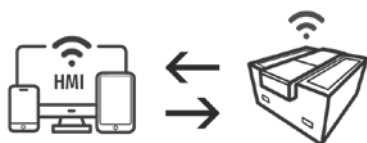
### SPECIFIKATIONER

<b>Räckvidd mellan enheter:</b>	Upp till 30 meter inomhus, upp till 150 meter fri sikt
<b>Radiofrekvens wifi:</b>	2,4 Ghz
<b>*Antal enheter/gateway:</b>	Upp till 30 st inklusive repeaters, max 10 lager. Behövs fler än 30 fläktar = fler gateways

### Visste du att...

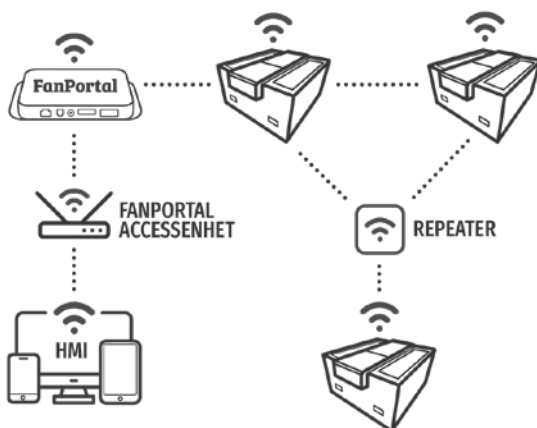
- ...du kan styra alla fastighetens fläktar - helt trådlöst?
- ...fläktarna kommunicerar direkt med varandra?
- ...systemet fungerar även i gamla byggnader?
- ...systemet är enkelt och snabbt att installera?

PEER-TO-PEER  
NIVÅ 1  
Wifi



Nivå 1 bygger på SD3, där kommunikationen sker peer-to-peer med en fläkt i taget. Det är en idealisk lösning för mindre installationer med enstaka eller få fläktar, där styrning kan ske trådlöst direkt från markplan eller trapphus – utan behov av internet eller externa system.

LOKAL MESH  
NIVÅ 2  
FanPortal



När flera fläktar används kopplas de samman i ett automatiskt mesh-nätverk via FanPortal, vilket ger stabil trådlös kommunikation och central styrning från valfri smartenhet.

#### Repeater

Om en fläkt är svår att nå på grund av avstånd eller hinder, kan en Repeater läggas till. Den hjälper signalen att hoppa vidare mellan enheter, så att även fläktar som är långt ifrån varandra kan kommunicera stabilt.

MODBUS MESH  
NIVÅ 3  
FanPortal

FanPortal Gateway har inbyggt stöd för Modbus TCP/IP och kan enkelt kopplas till fastighetens befintliga automationssystem (BMS). Det ger en central överblick där samtliga fläktar kan fjärrstyras, justeras och optimeras – var du än befinner dig.

#### Styr på distans

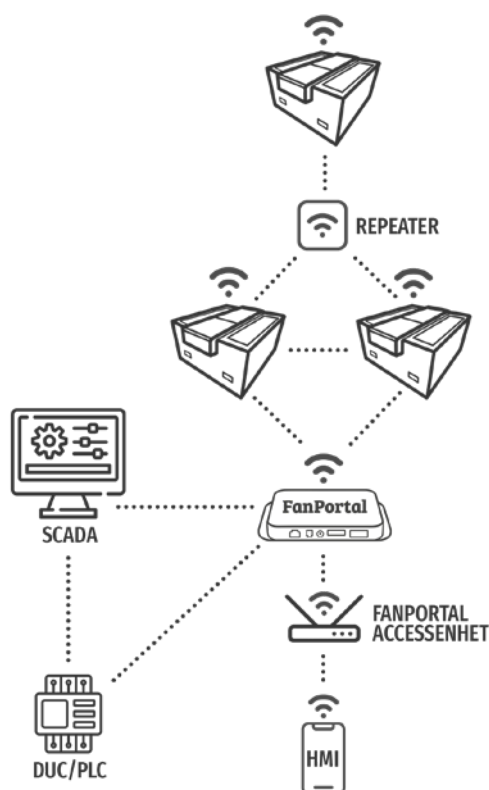
Med Modbus Mesh får du full kontroll på distans, oavsett om det gäller enskilda byggnader eller hela fastighetsbestånd. Drift, underhåll och analys kan samordnas effektivt, vilket sparar tid, minskar resor och höjer tillförlitligheten.

#### Effektiv fastighetsautomation

Systemet kan också integreras med värme, kyla, säkerhet och andra tekniska system – för en komplett och framtidssäkrad automationslösning. Du får bättre beslutsunderlag, optimerad drift och möjlighet till kontinuerlig förbättring.

#### Resultatet?

*En mer flexibel, energieffektiv och hållbar ventilation.*



# FanPortal - i praktiken

## Från AC till smart EC – med full koll

I den här installationen valde man att framtidssäkra ventilationen genom att uppgradera till moderna EC-fläktar med trådlös styrning och övervakning via FanPortal. Totalt installerades 75 fläktar och tre FanPortal gateways – allt konfigurerat i förväg för smidig plug-and-play. Varje fläkt var förinstallerad med rätt ID, trycknivå och temperaturkompensering, vilket minimerade både driftstopp och arbete på plats.

### Snabb installation

På under tre dagar var samtliga fläktar i drift. Förvaltaren har nu full överblick direkt i webbläsaren och kan enkelt följa fläktstatus, justera inställningar eller felsöka – oavsett om man befinner sig i fastigheten, på gården eller på distans.

*Det är framtidens frånluftsventilation, levererad i nutid.*

### Installationen i korthet

- » 75 st Saleryd Takfläkt ERIK
- » 3 mesh-nätverk (FanPortal Gateways)
- » Fläktar förkonfigurerade med ID & nätverk
- » Tryck- och utetemperaturkompensering
- » Installation klar på mindre än 3 dagar
- » Dokumentation och nätverksöversikt för varje hus



Det här bostadsområdet har full kontroll på ventilationen – direkt från en laptop. 75 takfläktar är trådlöst sammankopplade via tre FanPortal Gateways.

## KOMPLEMENT FANPORTAL®

### FanPortal Gateway

FanPortal Gateway med mjukvara.

### FanPortal Accessenhet

Accesspunkt för FanPortal, exklusive nätverkskabel.

### Repeater

Bygger ut nätverket där avstånd eller hinder påverkar signalen mellan fläktarna. Med nätadapter.

### Repeater IP65

Bygger ut nätverket där avstånd eller hinder påverkar signalen mellan fläktarna. För utomhusbruk. Med nätdel 230V.

### Förinställt ID/lösenord

Förinställt ID/lösenord (per fläkt).

### Förprogrammering

Förprogrammering FanPortal. Fläktar levereras parkopplade enligt systemöversikt och lista över positioner (1 st avser en Gateway).

#### SPECIFIKATION

#### ARTIKELNR

FanPortal Gateway	TBF-0200
FanPortal Accessenhet	TBF-0202
Repeater	TBF-0205
Repeater IP65	TBF-0205IP
Förinställt ID/lösenord	TBF-0210
Förprogrammering	TBF-0220



## Nyfiken på hur FanPortal fungerar?

Se en kort video på Saleryds hemsida – eller boka en kostnadsfri, personlig online-demo med vår säljare.



Se hur FanPortal fungerar i praktiken



Skanna koden eller gå till [saleryd.se/fanportal](http://saleryd.se/fanportal)

Kontakta oss  
så bokar vi en  
online-demo!

**Peter Hammer**

031-67 55 20

[peter.hammer@rec-intovent.se](mailto:peter.hammer@rec-intovent.se)

**Mimmie Helsner**

031-67 55 14

[mimmie.helsner@rec-intovent.se](mailto:mimmie.helsner@rec-intovent.se)



Auktoriserade återförsäljare  
av Saleryd Takfläkt ERIK  
i Region SYDVÄST



### Välkommen att kontakta oss!

Peter Hammer  
031-67 55 20  
peter.hammer@rec-indovent.se

Mimmie Helsner  
031-67 55 14  
mimmie.helsner@rec-indovent.se

*Medlem i*



REC Indovent förbehåller sig rätten till ändringar i specifikation och konstruktion utan föregående meddelande.

### REC Indovent AB

Betagatan 1 SE-431 49 Mölndal,  
Sweden  
Tel: +46 31 67 55 00

Certifierade enligt ISO 9001/14001



*Din partner inom klimatsmarta  
lösningar för framtidens byggnader*

[www.rec-indovent.se](http://www.rec-indovent.se)